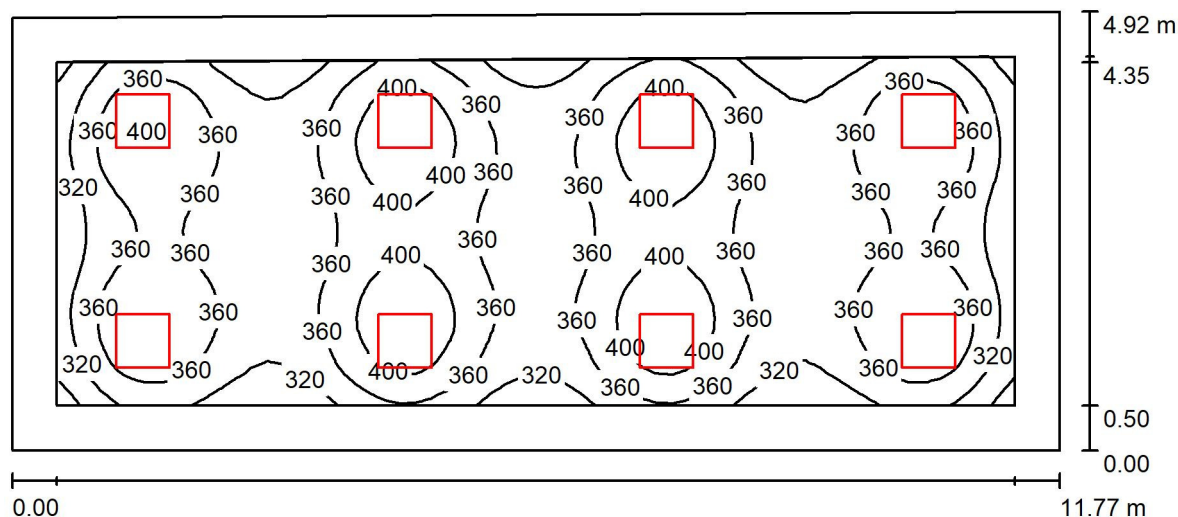




Zpracovatel
Telefon
Fax
e-mail

Místnost 1 / Shrnutí



Výška místnosti: 2.800 m, Montážní výška: 2.800 m, Činitel údržby: 0.80

Hodnoty v Lux, Měřítko 1:85

Plocha	ρ [%]	E_m [lx]	E_{min} [lx]	E_{max} [lx]	E_{min} / E_m
Uživatelská úroveň	/	359	260	435	0.725
Podlaha	20	284	177	340	0.625
Strop	70	75	60	93	0.798
Stěny (4)	50	184	77	304	/

Uživatelská úroveň:

Výška: 0.850 m
Rastr: 32 x 64 Body
Okrajová zóna: 0.500 m

Poměr intenzity osvětlení (podle LG7): Stěny / pracovní rovina: 0.532, Strop / pracovní rovina: 0.209.

Kusovník svítidel

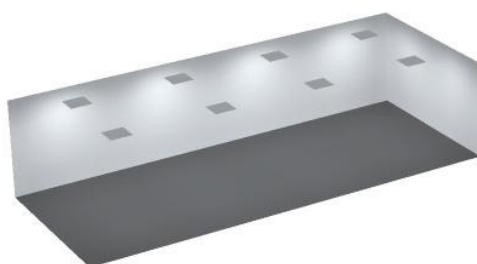
Č.	ks	Označení (Opravný faktor)	Φ (Svítilno) [lm]	Φ (Zdroje:) [lm]	P [W]
1	8	V-TAC 6218 V-TAC LED Panel 45W 600 x 600 mm 4500K UGR (1.000)	3600	3600	45.0
Celkem:			28800	28800	360.0

Specifický příkon: $6.26 \text{ W/m}^2 = 1.75 \text{ W/m}^2/100 \text{ lx}$ (Základní plocha: 57.50 m^2)



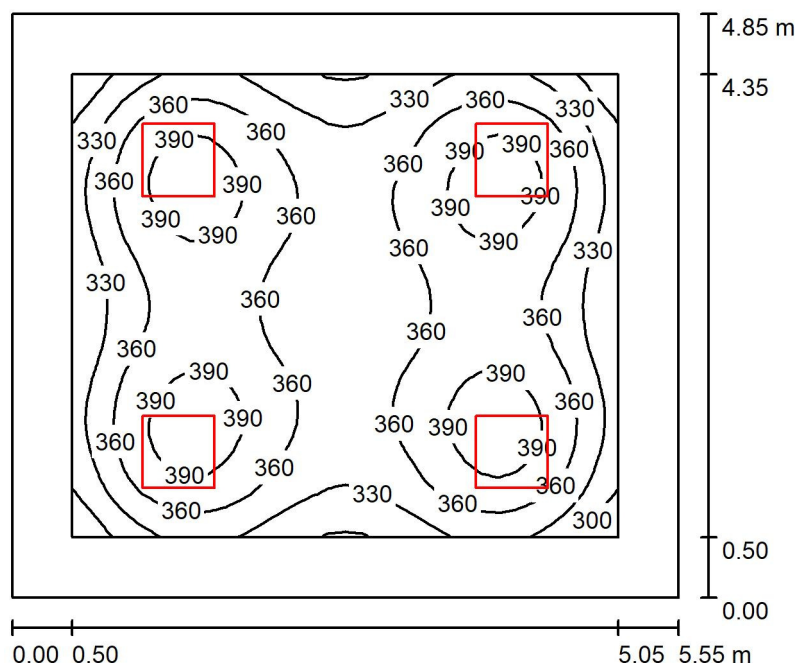
Zpracovatel
Telefon
Fax
e-mail

Místnost 1 / Ztvárnění 3D



Zpracovatel
Telefon
Fax
e-mail

Místnost 2 / Shrnutí



Výška místnosti: 2.800 m, Montážní výška: 2.800 m, Činitel údržby: 0.80

Hodnoty v Lux, Měřítko 1:63

Plocha	ρ [%]	E_m [lx]	E_{min} [lx]	E_{max} [lx]	E_{min} / E_m
Uživatelská úroveň	/	358	273	412	0.763
Podlaha	20	263	176	313	0.671
Strop	70	75	54	84	0.721
Stěny (4)	50	179	72	291	/

Uživatelská úroveň:

Výška: 0.850 m
Rastr: 32 x 32 Body
Okrajová zóna: 0.500 m

UGR

Levá stěna
Spodní stěna
(CIE, SHR = 1.00.)

Podél-
Příčně
k ose svítidla

Poměr intenzity osvětlení (podle LG7): Stěny / pracovní rovina: 0.529, Strop / pracovní rovina: 0.210.

Kusovník svítidel

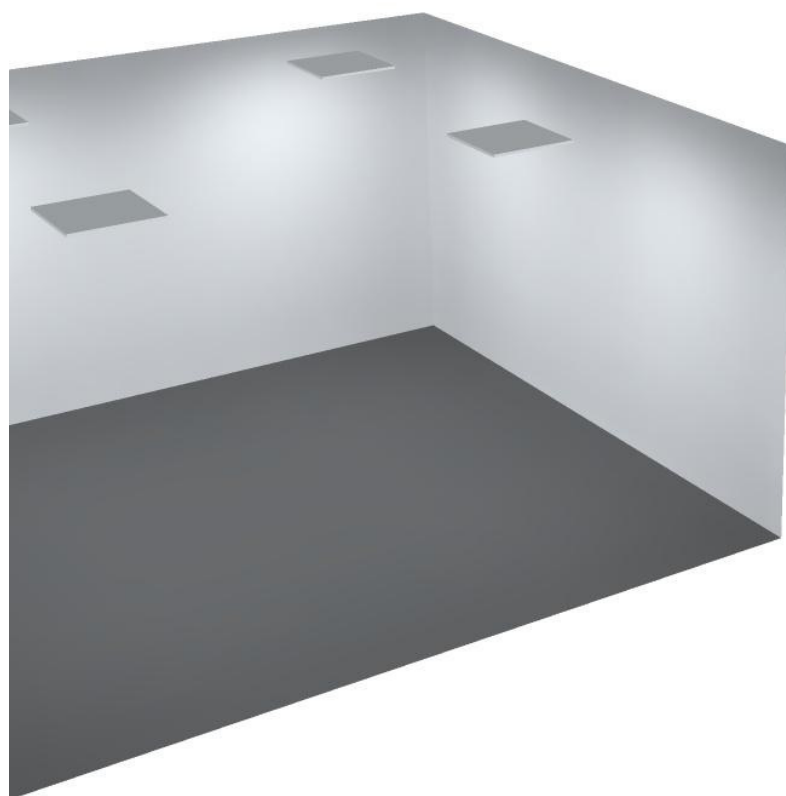
Č.	ks	Označení (Opravný faktor)	Φ (Svítidlo) [lm]	Φ (Zdroje:) [lm]	P [W]
1	4	V-TAC 6218 V-TAC LED Panel 45W 600 x 600 mm 4500K UGR (1.000)	3600	3600	45.0
Celkem:			14400	14400	180.0

Specifický příkon: $6.69 \text{ W/m}^2 = 1.87 \text{ W/m}^2/100 \text{ lx}$ (Základní plocha: 26.92 m^2)



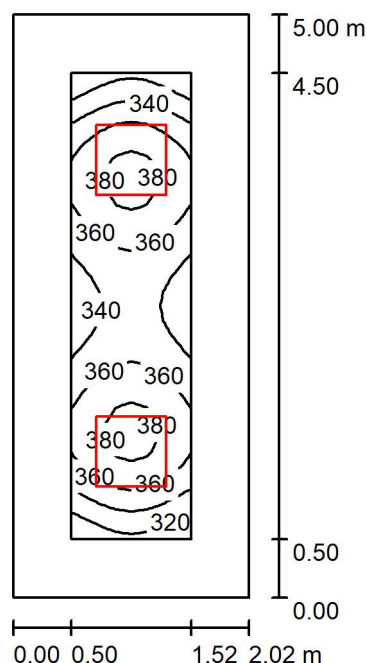
Zpracovatel
Telefon
Fax
e-mail

Místnost 2 / Ztvárnění 3D



Zpracovatel
Telefon
Fax
e-mail

Místnost 3 / Shrnutí



Výška místnosti: 2.800 m, Montážní výška: 2.800 m, Činitel údržby: 0.80

Hodnoty v Lux, Měřítko 1:65

Plocha	ρ [%]	E_m [lx]	E_{min} [lx]	E_{max} [lx]	E_{min} / E_m
Uživatelská úroveň	/	355	301	389	0.850
Podlaha	20	222	159	258	0.714
Strop	70	87	69	106	0.788
Stěny (4)	50	187	82	377	/

Uživatelská úroveň:

Výška: 0.850 m
Rastr: 8 x 32 Body
Okrajová zóna: 0.500 m

UGR

Levá stěna
Spodní stěna
(CIE, SHR = 1.00.)

Podél-
Příčně
k ose svítidla

Poměr intenzity osvětlení (podle LG7): Stěny / pracovní rovina: 0.601, Strop / pracovní rovina: 0.246.

Kusovník svítidel

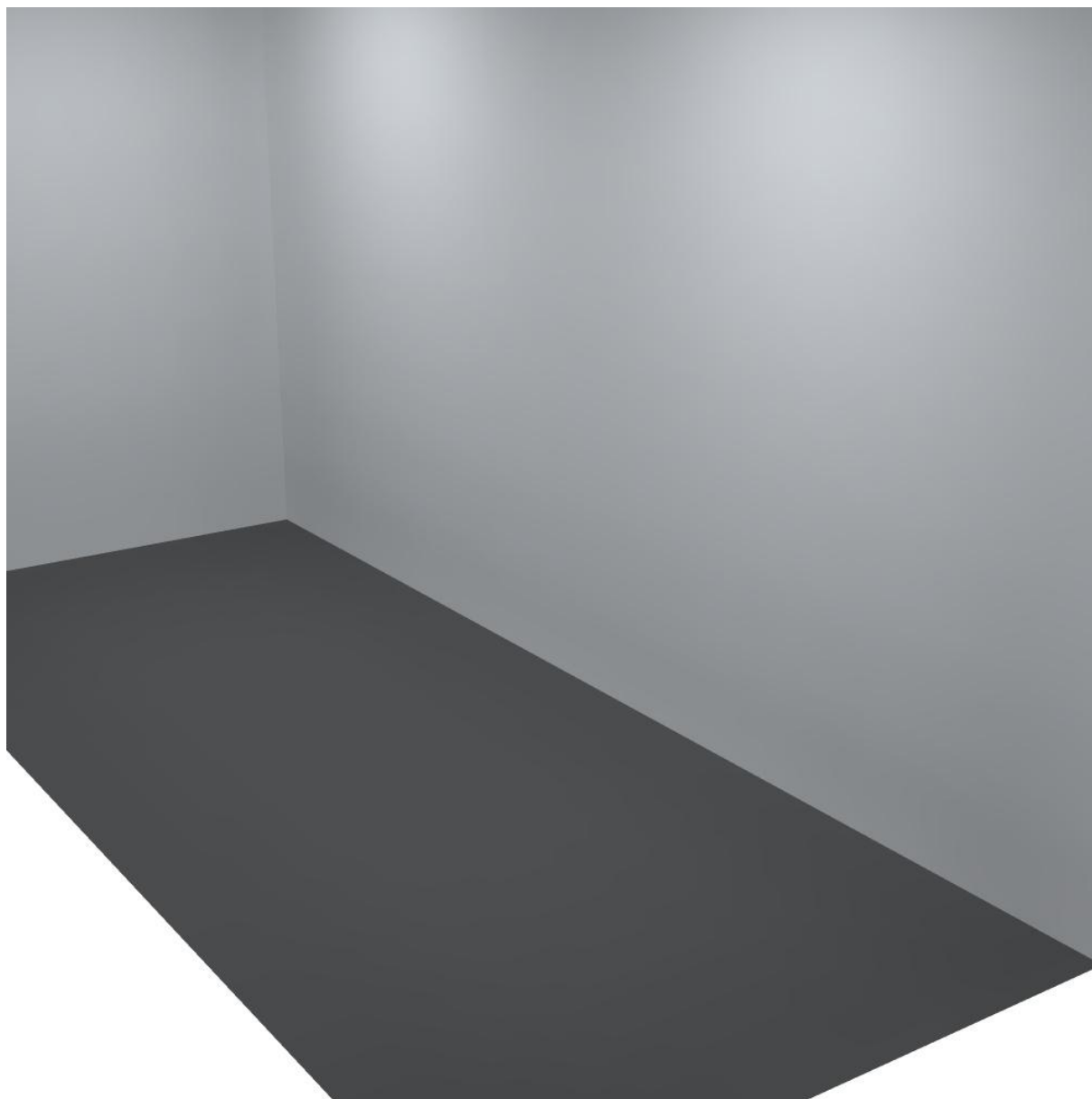
Č.	ks	Označení (Opravný faktor)	Φ (Svítidlo) [lm]	Φ (Zdroje:) [lm]	P [W]
1	2	V-TAC 6218 V-TAC LED Panel 45W 600 x 600 mm 4500K UGR (1.000)	3600	3600	45.0
Celkem:			7200	7200	90.0

Specifický příkon: $8.89 \text{ W/m}^2 = 2.50 \text{ W/m}^2/100 \text{ lx}$ (Základní plocha: 10.12 m^2)



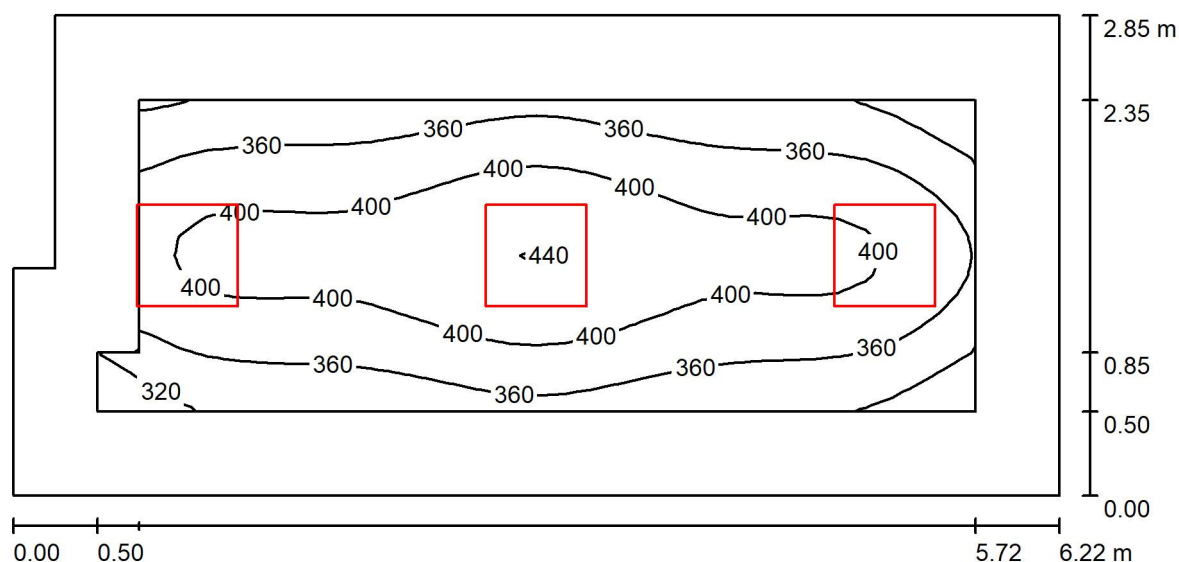
Zpracovatel
Telefon
Fax
e-mail

Místnost 3 / Ztvárnění 3D



Zpracovatel
Telefon
Fax
e-mail

Místnost 4 / Shrnutí



Výška místnosti: 2.800 m, Montážní výška: 2.800 m, Činitel údržby: 0.80

Hodnoty v Lux, Měřítko 1:45

Plocha	ρ [%]	E_m [lx]	E_{min} [lx]	E_{max} [lx]	E_{min} / E_m
Uživatelská úroveň	/	378	285	443	0.754
Podlaha	20	253	161	309	0.636
Strop	70	80	55	129	0.685
Stěny (6)	50	183	59	562	/

Uživatelská úroveň:

Výška: 0.850 m
Rastr: 32 x 16 Body
Okrajová zóna: 0.500 m

Poměr intenzity osvětlení (podle LG7): Stěny / pracovní rovina: 0.529, Strop / pracovní rovina: 0.212.

Kusovník svítidel

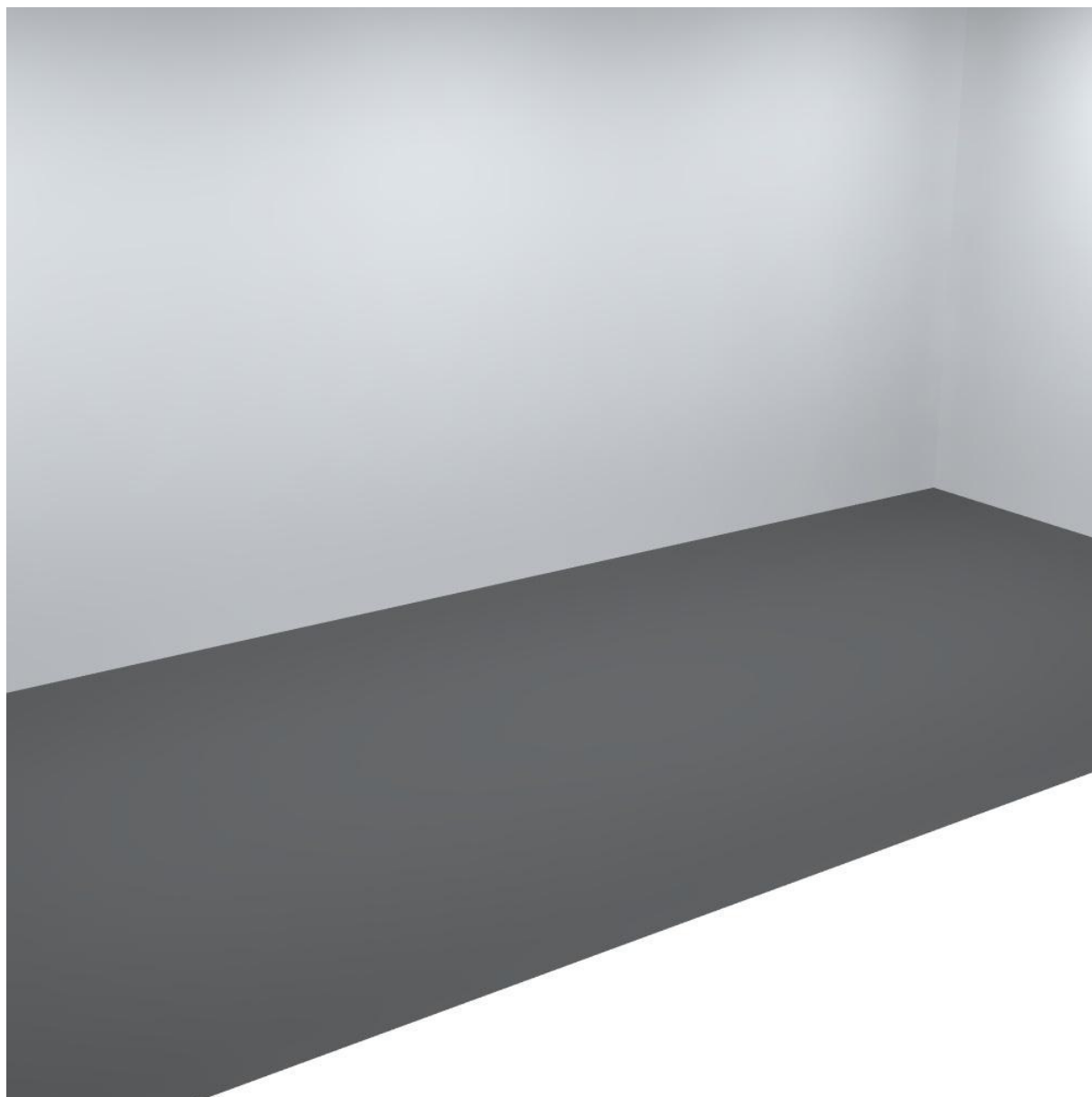
Č.	ks	Označení (Opravný faktor)	Φ (Svítidlo) [lm]	Φ (Zdroje:) [lm]	P [W]
1	3	V-TAC 6218 V-TAC LED Panel 45W 600 x 600 mm 4500K UGR (1.000)	3600	3600	45.0
Celkem:			10800	10800	135.0

Specifický příkon: $7.77 \text{ W/m}^2 = 2.06 \text{ W/m}^2/100 \text{ lx}$ (Základní plocha: 17.37 m^2)



Zpracovatel
Telefon
Fax
e-mail

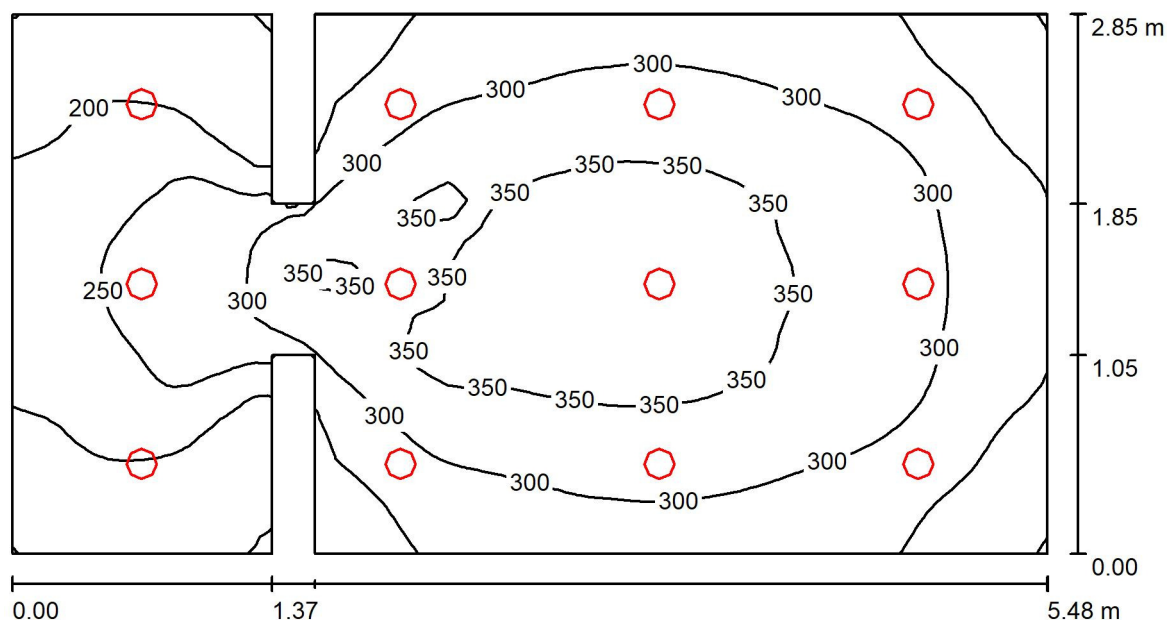
Místnost 4 / Ztvárnění 3D





Zpracovatel
Telefon
Fax
e-mail

Místnost 5 / Shrnutí



Výška místnosti: 2.800 m, Montážní výška: 2.800 m, Činitel údržby: 0.80

Hodnoty v Lux, Měřítko 1:40

Plocha	ρ [%]	E_m [lx]	E_{min} [lx]	E_{max} [lx]	E_{min} / E_m
Uživatelská úroveň	/	283	148	369	0.524
Podlaha	20	211	107	273	0.510
Strop	70	86	64	127	0.739
Stěny (13)	50	175	56	458	/

Uživatelská úroveň:

Výška: 0.850 m
Rastr: 64 x 32 Body
Okrajová zóna: 0.000 m

Poměr intenzity osvětlení (podle LG7): Stěny / pracovní rovina: 0.725, Strop / pracovní rovina: 0.305.

Kusovník svítidel

Č.	ks	Označení (Opravný faktor)	Φ (Svítidlo) [lm]	Φ (Zdroje:) [lm]	P [W]
1	12	V-TAC 4743 V-TAC 12W LED Panel Downlight Glass Round 6000K (1.000)	840	840	12.0
Celkem:			10080	10080	144.0

Specifický příkon: $9.51 \text{ W/m}^2 = 3.36 \text{ W/m}^2/100 \text{ lx}$ (Základní plocha: 15.14 m^2)



Zpracovatel
Telefon
Fax
e-mail

Místnost 5 / Ztvárnění 3D

